
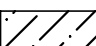
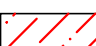



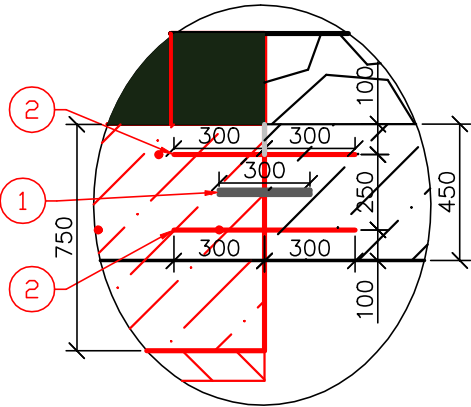


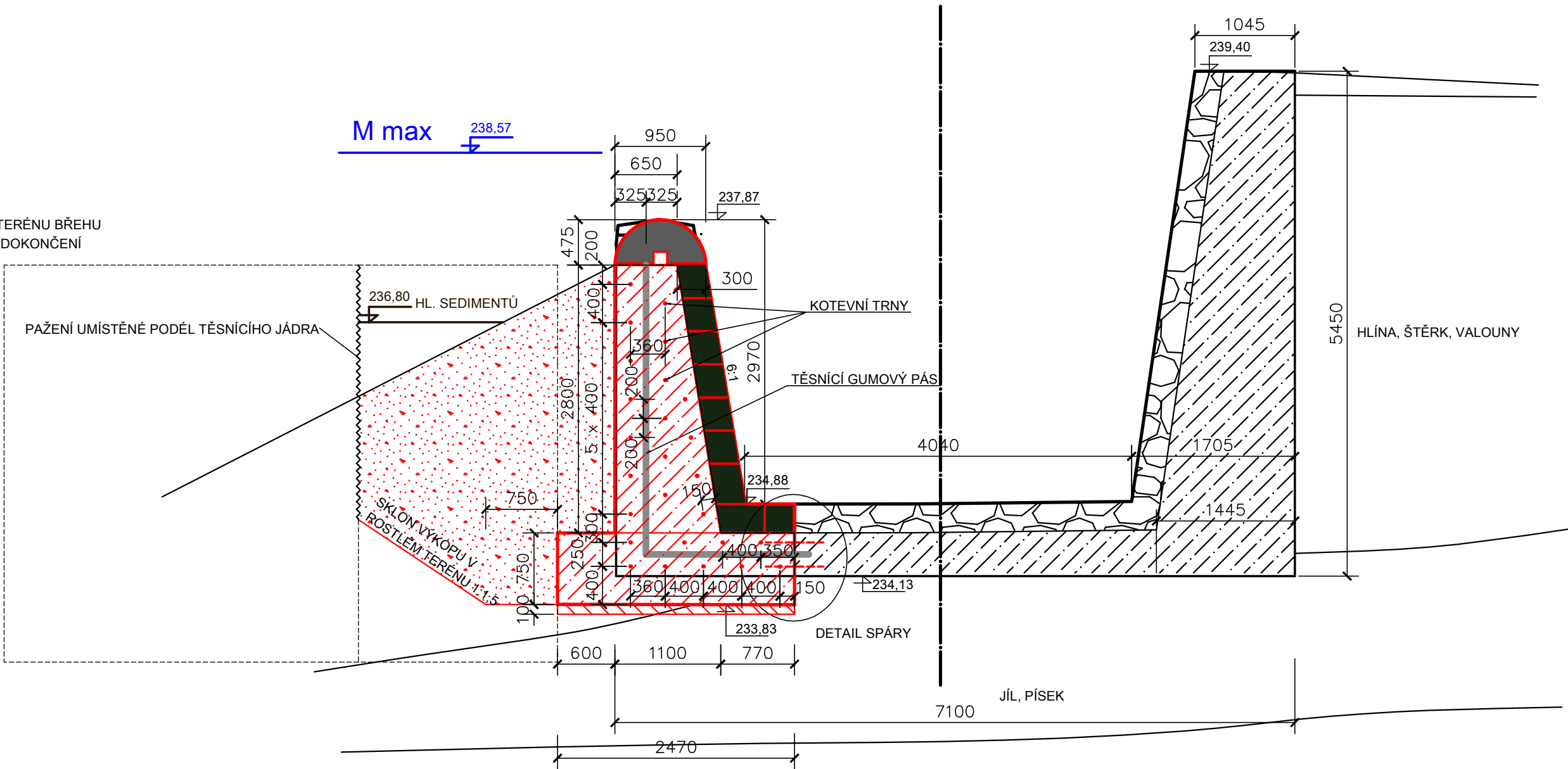
LEGENDA MATERIÁLŮ


-  PŮVODNÍ KAMENNÝ OBKLAD
-  PŮVODNÍ BETON
-  NOVÝ BETON
-  PREFABRIKOVANÝ Ž.B. OBKLAD KORUNY PŘELIVU
-  KAMENNÝ OBKLAD ZDI PŘELIVU
-  ODTĚŽENÍ ZEMINY UPRAVENÉHO TERÉNU BŘEHU NÁDRŽE A JEJÍ ZPĚTNÝ ZÁSYP PO DOKONČENÍ OPRAVY PŘELIVU

DETAIL SPÁRY



- ① TĚSNÍCÍ GUMOVÝ PÁS šířky 300 mm, tloušťky 15 mm
- ② KOTEVNÍ ŽELEZO Ø12 mm, dl. 600mm, OSAZENO PO 0,4 m



VYPRACOVAL Ing. K. Pekárek	KRESLIL Bc. R. Slavětinský	ZODP. PROJEKTANT Ing. S. Žatecký	VEDOUCÍ ÚTVARU Ing. J. Hodák, Ph.D	 VODNÍ DÍLA - TBD[®]a.s. Pracoviště Brno : Studená 2, 638 00 Brno Tel.: 544 222 434, 544 525 120 Fax: 544 525 121 www.vdtbd.cz	
INVESTOR Povodí Moravy s.p., Dřevařská 11, 601 75 Brno					
MÍSTO STAVBY VD Kudlovská nádrž					
AKCE Nádrž Zlín - oprava bočního přelivu					
				PROJEKT Č. 1559	ARCHIVNÍ Č. 2048
				DATUM 11/2011	
				FORMÁT A3	
PŘÍLOHA PŘÍČNÝ ŘEZ PF2 - NÁVRŽENÉ OPRAVY				MĚŘÍTKO 1:50	ČÍSLO PŘÍLOHY 13